



LIVIO RAISON UTSUBO KOEN

リビオレゾン鞆公園



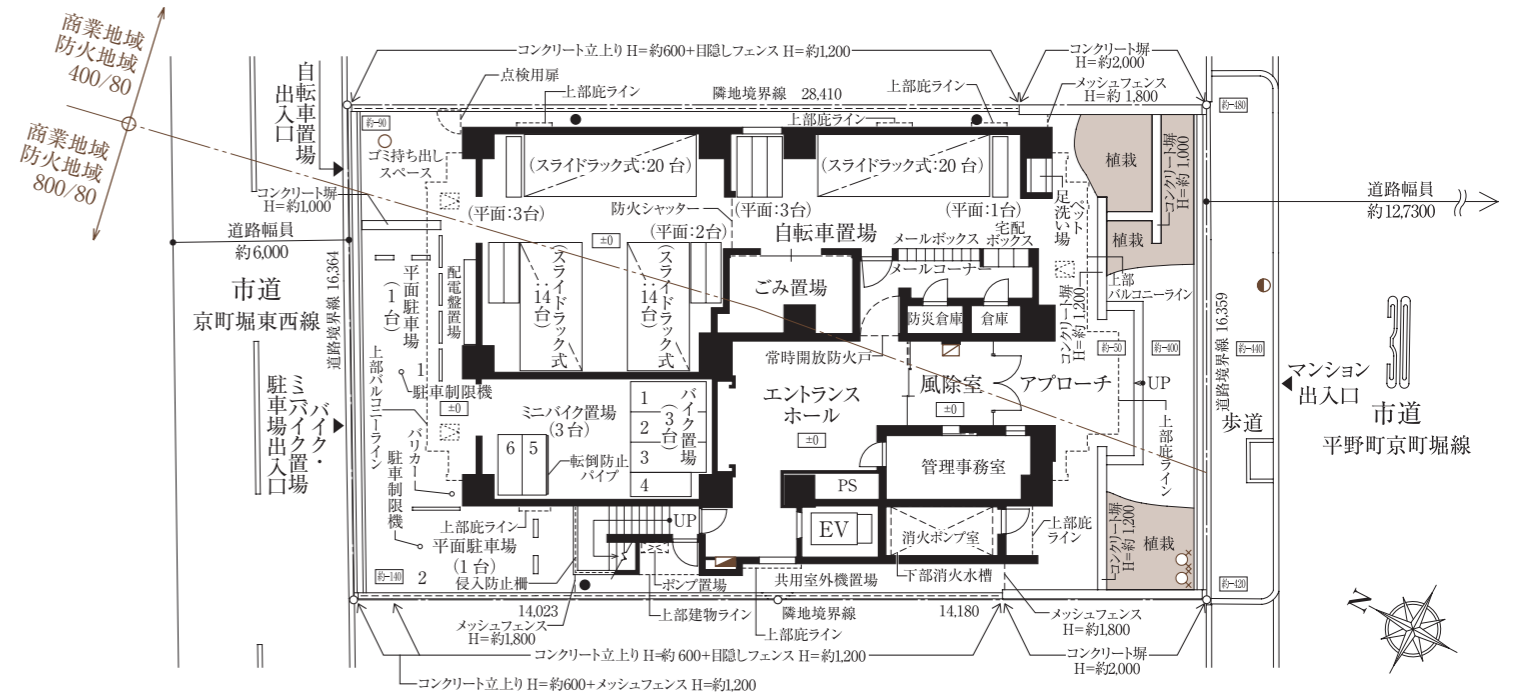
PLAN BOOK

## 敷地配置図・1階平面図

Scale:約1/250

### 図面集をご覧いただくにあたって

- ご購入に際しては、この図面集をよくご覧ください。また、詳細は担当者にお尋ねください。
  - 方位・縮尺は印刷の都合上、若干の誤差が生じる場合があります。正確な方位・縮尺につきましては設計図書をご確認ください。
  - 設計図書は、リビオライフデザインサロン大阪にて閲覧できます。(竣工後は管理事務室にて閲覧できます。)
  - 敷地配置図・1階平面図の縮尺は約1/250、各階平面図の縮尺は約1/250、立面図の縮尺は約1/400、矩計図の縮尺は約1/120、各タイプ図の縮尺は約1/70、各部分図の縮尺は約1/100、寸法単位はミリメートルです。
  - 境界寸法はミリメートル単位です。
  - 敷地配置図内の建物形状・配置・設備位置・引込柱・植栽・外構等に変更が生じる場合があります。
  - 行政、消防署、監督官庁の指導及び近隣の調整等により、設計・仕様・設備等に変更が生じる場合があります。
  - 柱型・梁型・壁厚・下り天井の形状及び有無については、階数や施工上の都合により変更になる場合があります。
  - 敷地配置図の高低差表示は「±0」ポイントとの高低差を示しており、「約+100」の場合は「±0」ポイントより約100mm高いことを意味しています。
  - 敷地配置図・各階平面図中において、EV=エレベーター、MB=メーターボックス、PS=パイプスペース、UP=アップ、DN=ダウンの表示となります。
  - 敷地内の散水栓・樹・庭園灯・排水桝・消火器等の一部を除いて省略しています。
  - 道路上の電柱・街灯・標識等は移設・増設される場合もあります。また隣接する建物等の周辺環境につきましては、現地で十分にご確認ください。
  - 各階平面図・各タイプ図のバルコニー等の手摺の支柱等は省略してあります。また屋根平面図の設備機器類において、基礎以外を省略しています。
  - 立面図については、堅樋・アンテナ・排水管・フェンス・避雷針・水槽等は省略しています。
  - 専有面積には住戸内のPS(パイプスペース)を含み、MB(メーターボックス)を含みません。
  - 専有面積は壁芯計算(住戸内のPS(パイプスペース)を含む)ですので、登記面積(内法計算)はこれより少なくなります。
  - 坪換算は1㎡=約0.3025坪として算出し、小数点第3位以下は切り捨ててあります。
  - 畳数表示は1畳=1.62㎡として算出し、壁芯計算で小数点第2位以下は切り捨ててあります。
  - キッチンの畳数にはシステムキッチンも含まれます。
  - 専有面積・バルコニー等の面積・畳数には柱型が含まれます。
  - 各住戸まわりの共用廊下・階段・設備等の共用部分及び隣戸の状況については各階平面図をご覧ください。
  - 各住戸タイプ図の柱型・梁型の大きさ及び形状については、基本的に最大のものを記載しています。
  - 施工上の都合により、実際の天井高は多少誤差が生じる場合があります。
  - スイッチやフロアリングを張る方向等は省略しています。
  - 当図面集内の設備記号はデザイン化されたものであり、形状・サイズ等は、実際とは異なります。
  - D・E・Fタイプの床暖房の範囲は温水マットの外形のみ表示してあります。また施工上の都合により範囲に誤差が生じる場合があります。
  - 給気口・換気口・エアコンスリーブの高さについては、タイプによって高さの異なる場合があります。
  - 雨樋、排水口、排水管等は住戸付近の主なものを示しており、位置は実際と異なる場合があります。
  - 建築基準法及びプライバシー等により窓ガラスは、網入透明ガラス・型板ガラス・網入型板ガラスとなる場合がありますが、一部変更になる場合があります。
  - FIX表示の窓は開閉できません。
  - 各住戸及び共用部には設備点検口が数ヶ所設置されていますが、図面上は一部を除いて省略しています。
  - 住戸内の壁・天井には構造上の目地(スリット)が入る場合があります。
  - クロゼット・物入・ウォークインクロゼット・シューズインクロゼット・建具等の高さ寸法は階数・各タイプにより異なる箇所があります。
  - エアコンは取り付け方法が制限される場合があります。また、機種により取り付けできない場合があります。
  - 利便性等を考慮し、コンセント・照明器具等の各設備の取り付け位置・形状等を変更する場合があります。
  - ウォールドアとはハンガータイプの引戸となり、床レールはありません。
  - 設備用の点検口は省略しています。
  - 点検・維持管理等のため、屋根・庇・バルコニー・住戸内等に管理事務員等が立ち入る場合があります。
  - 駐車場、自転車置場、バイク置場、ミニバイク置場の収容サイズ・区画サイズ・車両重量には制限があります。予めお確かめください。
  - 石材等の天然素材には、特有の模様や色むら、微細な穴(状況によって穴埋め補修)等が生じる場合があります。
  - 家具・食器棚・カーテンや照明器具・エアコン・冷蔵庫・洗濯機等は設置できる機種・サイズが限定される場合があります。
- ご購入に際しては、完成時に設置位置や搬入時の通路幅等をご確認ください。



### 設備凡例

☒ 屋上点検口	☒ 複層ガラス(網入透明+透明)	☒ 連続送水管・スプリンクラー送水口	● 電柱
☒ 避難ハッチ	☒ 複層ガラス(網入型板+透明)	☒ 連続送水管ボックス(3~15階)	☒ オートロック操作盤(集合玄関機)
☒ 上部避難ハッチ	☒ ガラスブロック	☒ 屋内消火栓ボックス(1~10階)	● 通気管立上り
☒ 複層ガラス(透明+透明)	▲ 防犯マグネットセンサー	○ 引込柱	☒ 内数値はレベルを示す(約mm)

### 平面駐車場区画サイズ

区画番号	台数	全長	全幅
1・2	2台	約5,000mm	約2,500mm

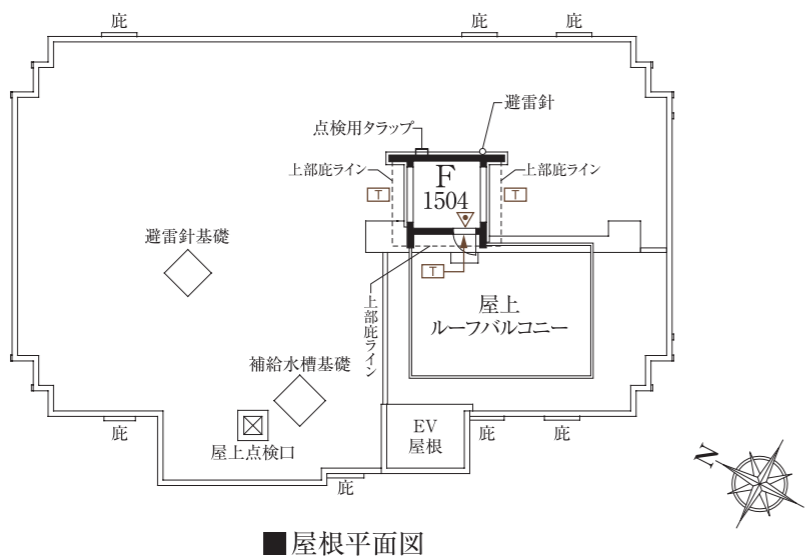
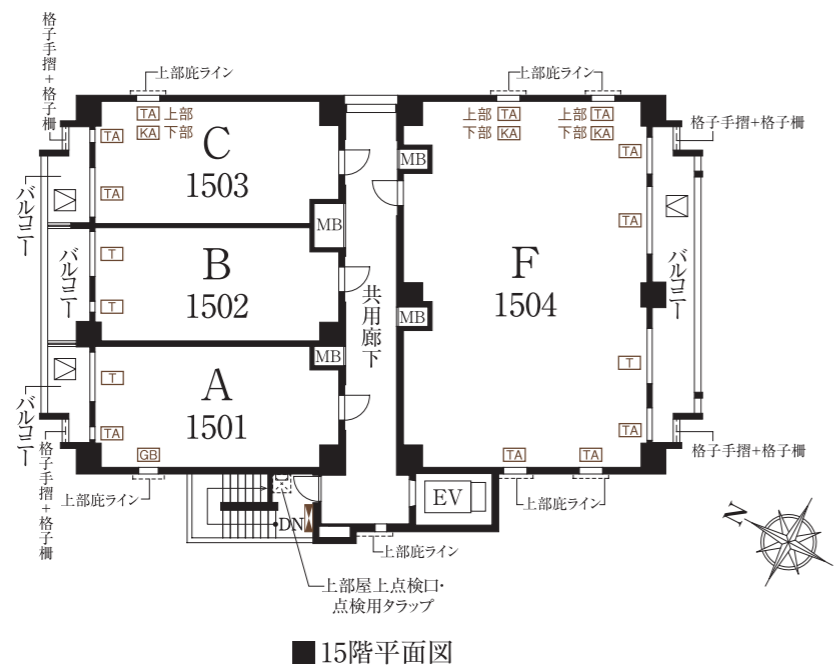
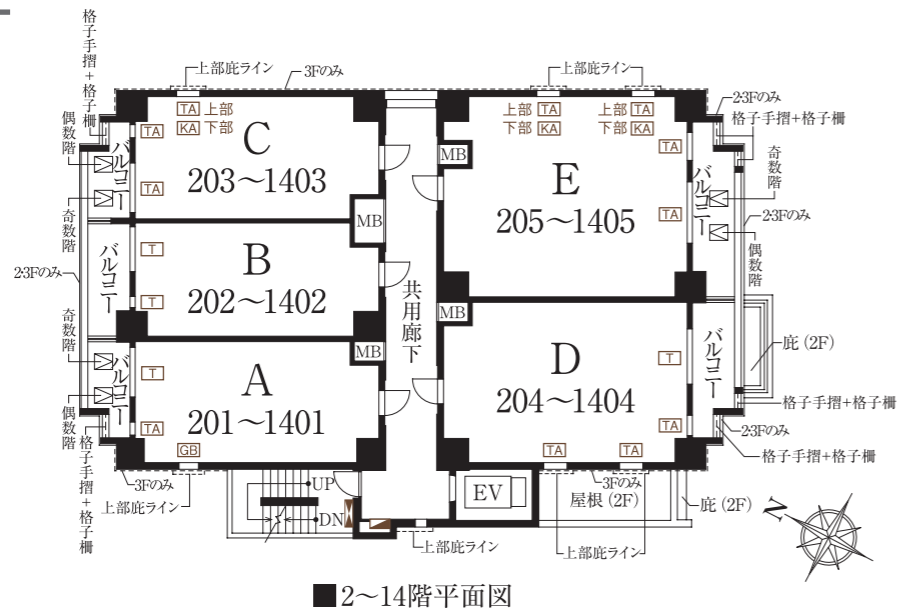
### バイク置場区画サイズ

	区画番号	台数	全長	全幅
バイク	1~3	3台	約2,500mm	約1,000mm
ミニバイク	4~6	3台	約2,000mm	約800mm

※全長寸法は、車止めパイプを含みます。

各階平面図

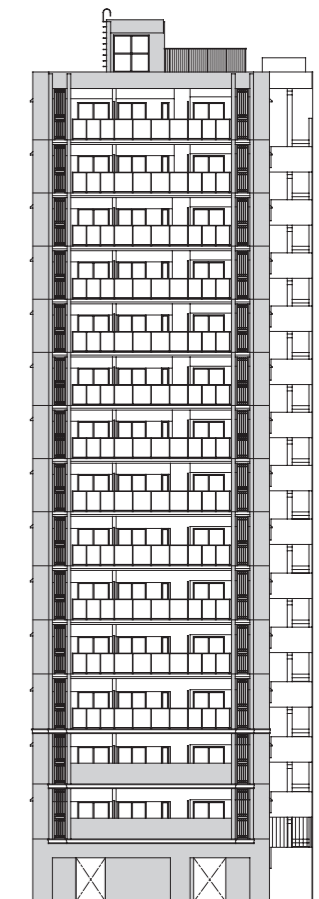
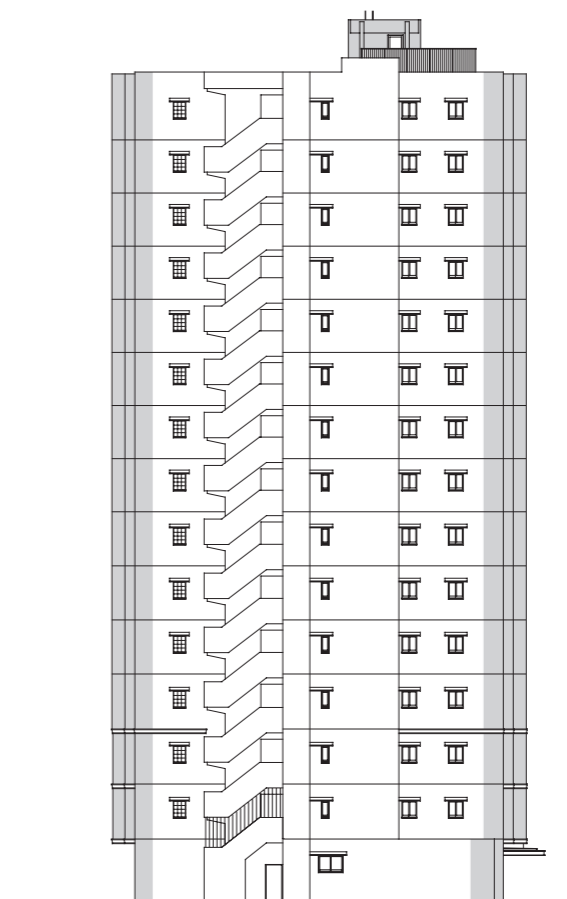
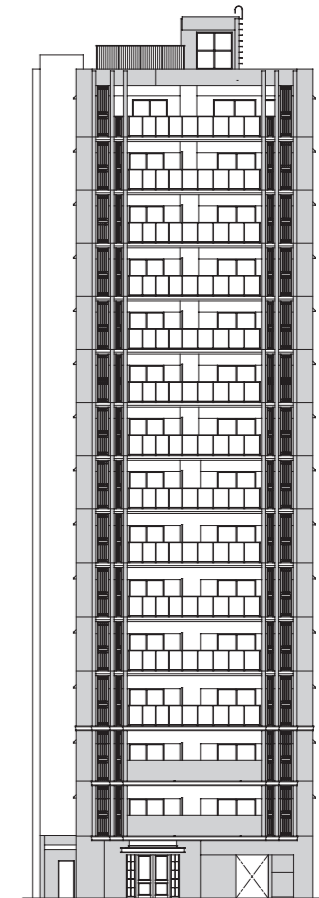
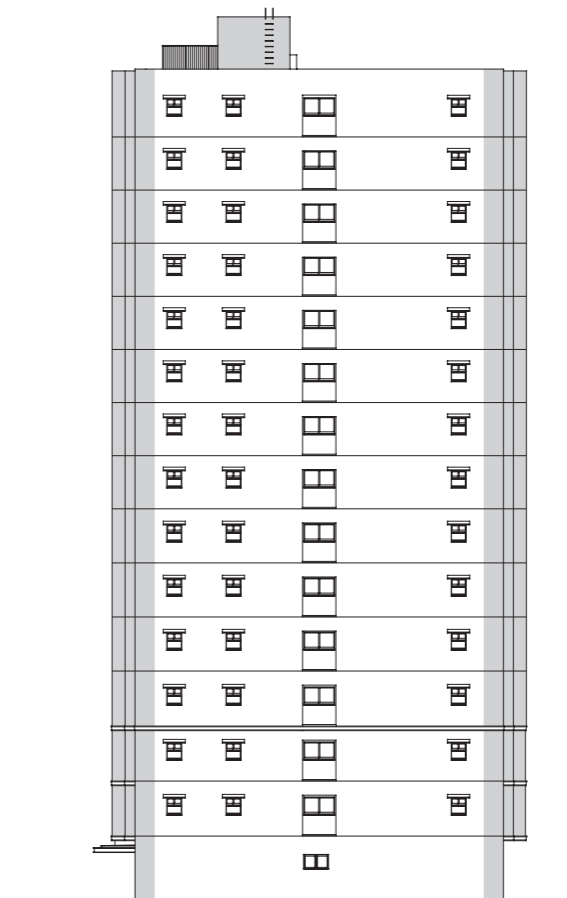
Scale:約1/250



立面図

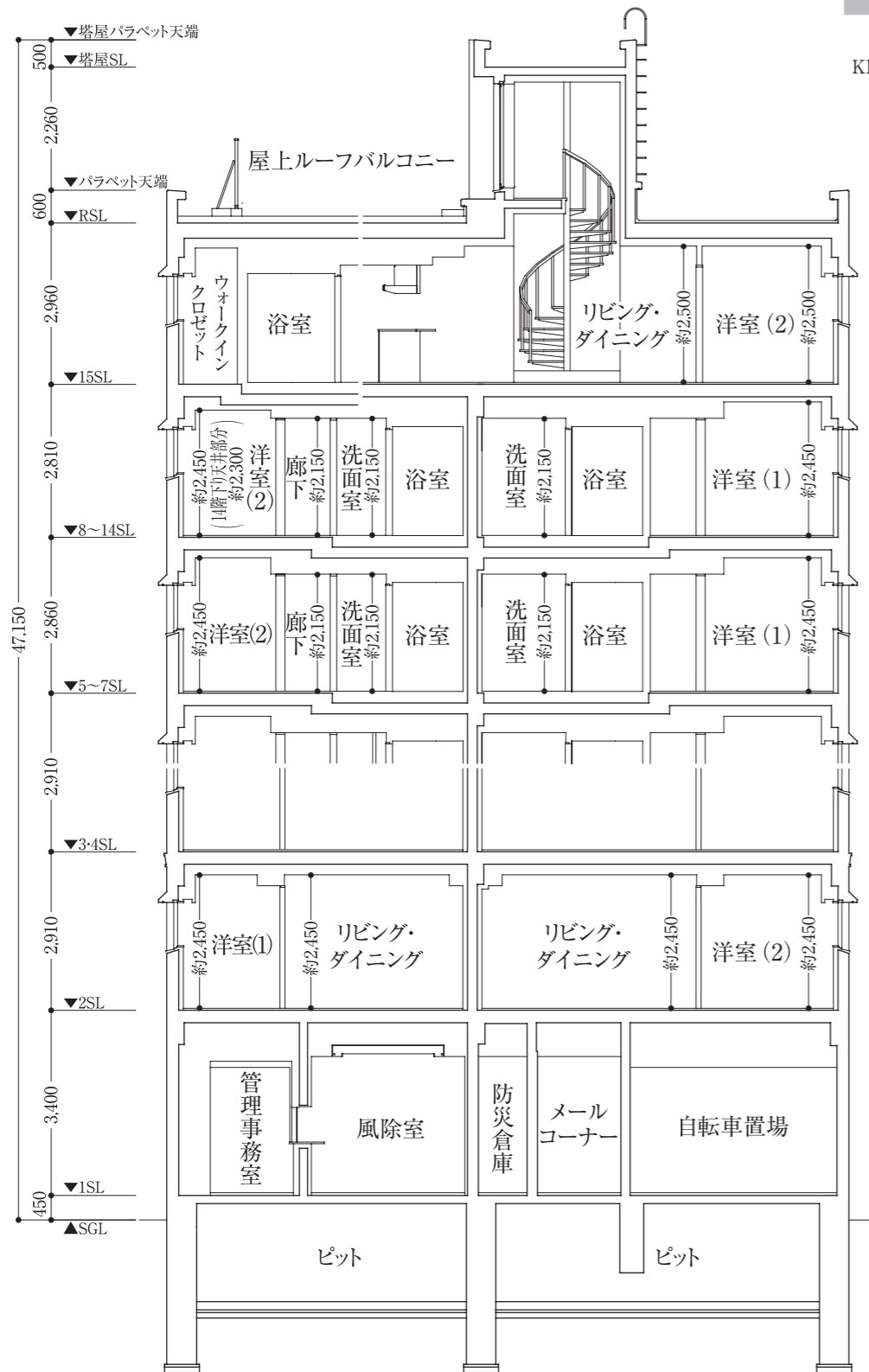
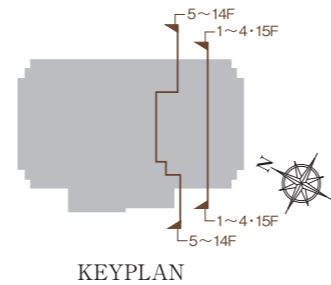
Scale:約1/400

【凡例】



# 矩計図

Scale:約1/120



■ 天井高表										
玄関	廊下	リビング・ダイニング	ダイニング・キッチン	洋室	キッチン	洗面室	トイレ	クロゼット	ウォークイン クロゼット	シューズイン クロゼット
約2,160mm	約2,150mm	約2,450mm	約2,450mm	約2,450mm 約2,300mm (Dタイプ洋室(2) 14階下天井部分)	約2,150mm	約2,150mm	約2,150mm	約2,250mm (A・B・C・Dタイプ)	約2,250mm (Eタイプ) 約2,500mm (Fタイプ)	約2,160mm

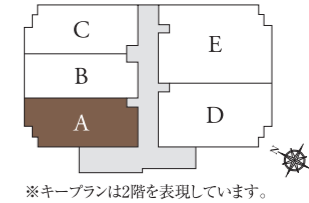
※施工上の都合により、実際の天井高さは多少誤差が生じる場合があります。予めご了承ください。  
 ※梁ならびに下り天井のある箇所については、上記天井高より低くなります。詳細は各タイプ図および矩計図をご覧ください。

# A TYPE

## 1LDK+SIC

Scale:約1/70 SIC:シューズインクロゼット

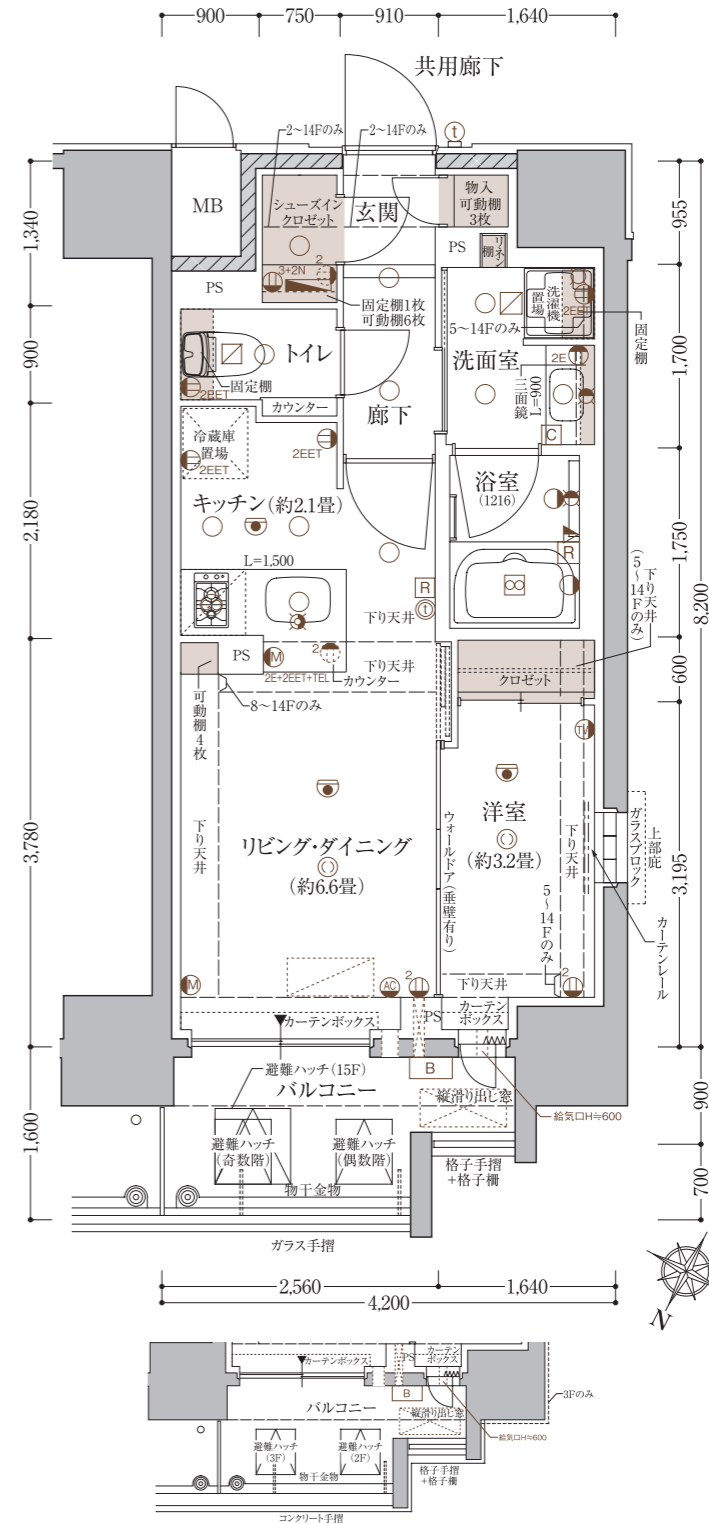
◆専有面積 / **33.68㎡**(約10.18坪)  
 ◆バルコニー面積 / 4.72㎡(約1.42坪)



※キープランは2階を表現しています。

Floor	A	B	C	D	E	F
15F	A	B	C		D	E
14F	A	B	C		D	E
13F	A	B	C		D	E
12F	A	B	C		D	E
11F	A	B	C		D	E
10F	A	B	C		D	E
9F	A	B	C		D	E
8F	A	B	C		D	E
7F	A	B	C		D	E
6F	A	B	C		D	E
5F	A	B	C		D	E
4F	A	B	C		D	E
3F	A	B	C		D	E
2F	A	B	C		D	E
1F						

↑ バイク置場 ↑ 自転車置場 ↑ エントランスホール ↑ 管理事務室 ↑ 防災倉庫・倉庫 ↑  
 風除室 ↑ メールコーナー ↑ 自転車置場 ↑



■2・3階部分図 Scale:約1/100

### 設備凡例

- ダウライト ●ブラケット照明(壁付け照明) ①照明用引掛シーリング ②マルチメディアコンセント(3口コンセント+テレビ用アウトレット+LAN用アウトレット) ③2E+2EET+TEL マルチメディアコンセント(アース付2口コンセント+電話用ブランクチップ+アース付2口コンセント)
- ④テレビ用アウトレット+2口コンセント ⑤電話用ブランクチップ+2口コンセント(電話配線は将来対応) ⑥2口コンセント ⑦2E アース付2口コンセント ⑧1EET アース付2口コンセント
- ⑨2EET アース付2口コンセント ⑩2EWP アース付防水2口コンセント ⑪3+2N 3口コンセント2口ノズル付(情報機器用) ⑫エアコン用コンセント ⑬浴室暖房換気乾燥機リモコン
- ⑭給湯器リモコンスイッチ ⑮給湯器・床暖房用リモコンスイッチ ⑯インターホン(親機) ⑰インターホン(副機) ⑱インターホン(玄関子機) ⑲分電盤 ⑳火災感知器(2~10階)
- ㉑スプリンクラーヘッド(11~15階) ㉒換気吸込口 ㉓レンジフード ㉔換気扇 ㉕給水栓 ㉖混合水栓 ㉗浄水器一体型シングルレバー混合水栓 ㉘浄水器 ㉙シャワー ㉚エアコン用スリーブ
- ㉛給気口 ㉜天井内先行配管 ㉝エアコン用スリーブキャップ ㉞エアコン室内機設置可能位置 ㉟エアコン室外機設置可能位置 ㊱天井埋込型エアコン ㊲エアコン室外機
- ▼出入可能窓 ㉫ブリーチ網戸 ㉬床暖房範囲 ㉭消火器 ㉮給湯暖房機 ㉯乾式耐火遮音間仕切り ㊳天井点検口



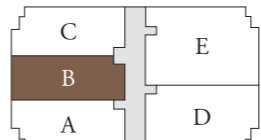
ROOM PLAN

B TYPE

1DK

Scale:約1/70

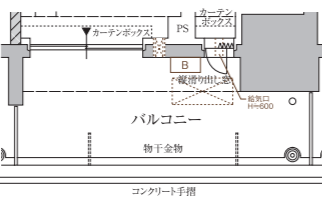
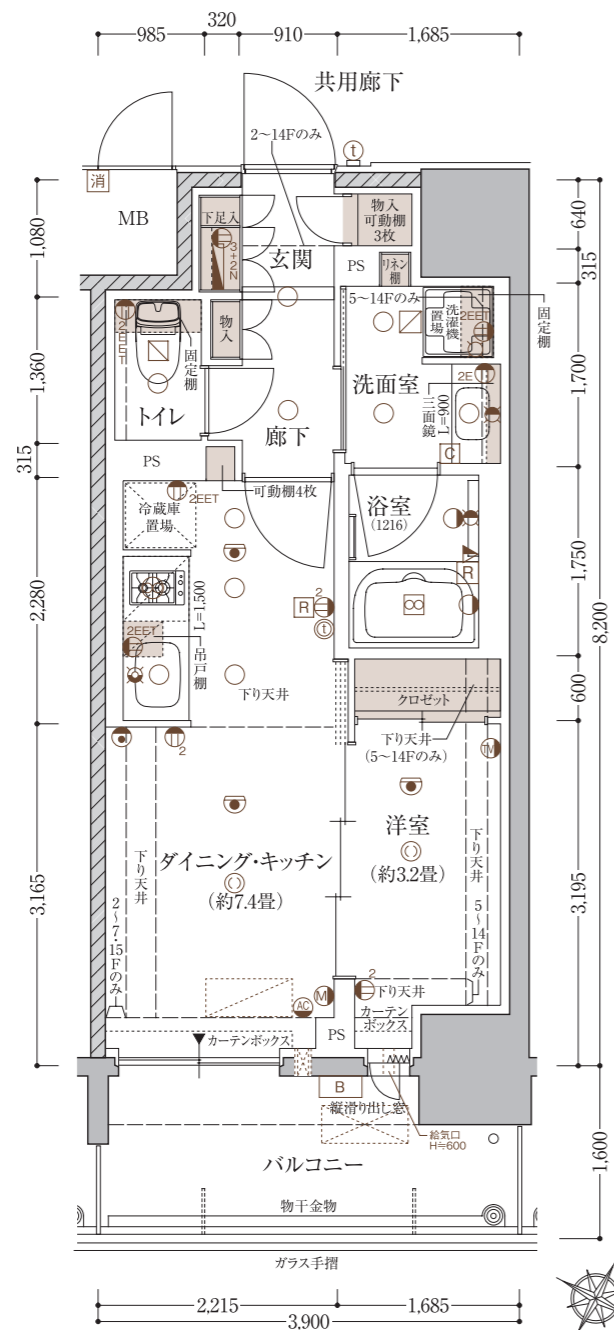
◆専有面積 / 31.22㎡(約 9.44坪)  
◆バルコニー面積 / 6.24㎡(約 1.88坪)



※キーププランは2階を表現しています。

PHF	A	B	C	F
15F	A	B	C	F
14F	A	B	C	D
13F	A	B	C	D
12F	A	B	C	D
11F	A	B	C	D
10F	A	B	C	D
9F	A	B	C	D
8F	A	B	C	D
7F	A	B	C	D
6F	A	B	C	D
5F	A	B	C	D
4F	A	B	C	D
3F	A	B	C	D
2F	A	B	C	D
1F				

バイク置場 風除室 エントランスホール ミニバイク置場 エントランスホール 自転車置場 管理事務室 防災倉庫・倉庫 自転車置場



■2・3階部分図 Scale:約1/100

- 設備凡例
- ダウングラウト ○ブラケット照明(壁付け照明) ①照明用引掛シーリング (M) マルチメディアコンセント(3口コンセント+テレビ用アウトレット+LAN用アウトレット) (M) 2E+2EET+TEL マルチメディアコンセント(アース付2口コンセント+電話用ブランクチップ+アース付2口コンセント)
  - ④テレビ用アウトレット+2口コンセント ⑤電話用ブランクチップ+2口コンセント(電話配線は将来対応) ⑥2口コンセント ⑦2E アース付2口コンセント ⑧1EET アース付1口コンセント
  - ⑨2EET アース付2口コンセント ⑩2EWP アース付防水2口コンセント ⑪3+2N 3口コンセント2口ノズル付(情報機器用) ⑫エアコン用コンセント ⑬浴室暖房換気乾燥機 ⑭浴室暖房換気乾燥機リモコン
  - ⑮給湯器リモコンスイッチ ⑯給湯器・床暖房用リモコンスイッチ ⑰インターホン(親機) ⑱インターホン(副親機) ⑲インターホン(玄関子機) ⑳分電盤 ㉑火災感知器(2~10階)
  - ㉒スプリンクラーヘッド(11~15階) ㉓換気吸込口 ㉔レンジフード ㉕換気扇 ㉖給水栓 ㉗混合水栓 ㉘浄水器一体型シングルレバー混合水栓 ㉙浄水器 ㉚シャワー ㉛エアコン用スリーブ
  - ⋯給気口 ⋯天井内先行配管 ○エアコン用スリーブキャップ ㉜エアコン室内機設置可能位置 ㉝エアコン室外機設置可能位置 ㉞天井埋込型エアコン ㉟エアコン室外機
  - ▼出入可能窓 ㊱ブリーチ網戸 ㊲床暖房範囲 ㊳消火器 B 給湯暖房機 ㊴乾式耐火遮音間仕切り ㊵天井点検口

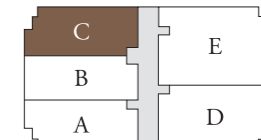
ROOM PLAN

C TYPE

1LDK+SIC

Scale:約1/70 SIC:シューズインクローゼット

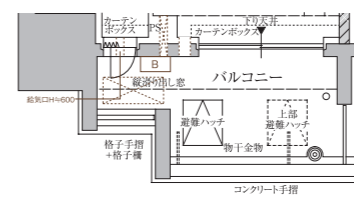
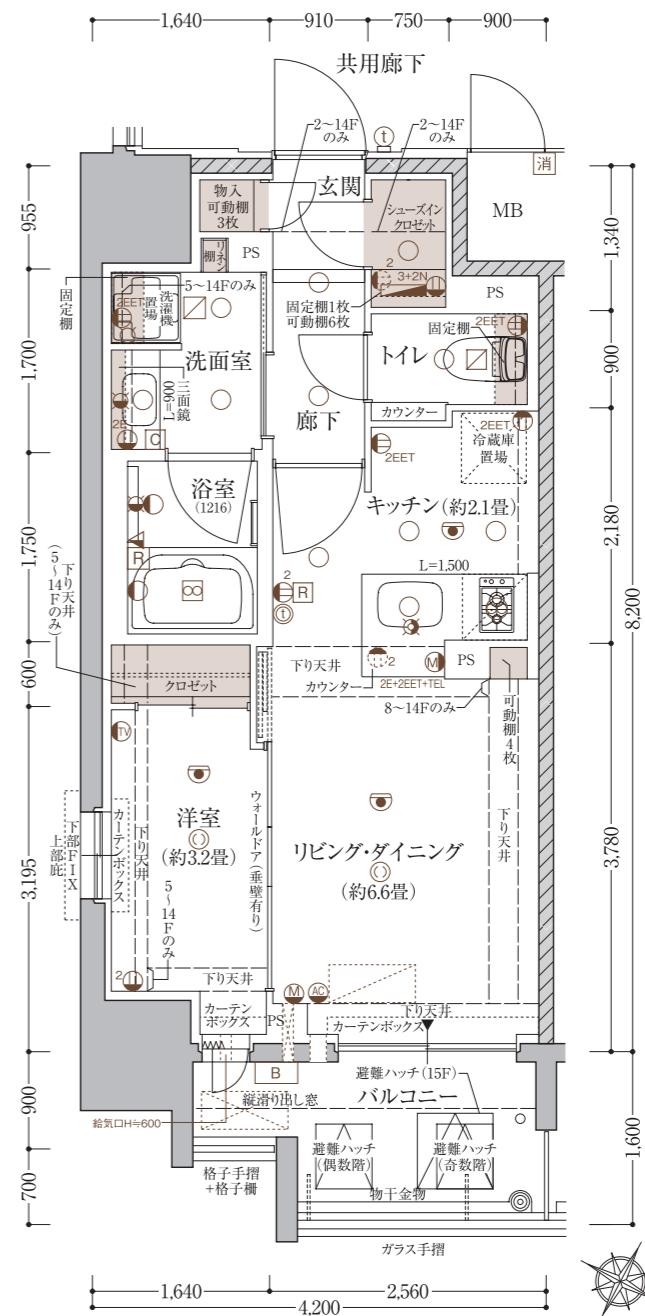
◆専有面積 / 33.68㎡(約10.18坪)  
◆バルコニー面積 / 4.72㎡(約 1.42坪)



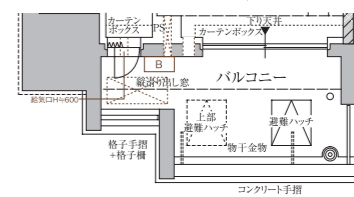
※キーププランは2階を表現しています。

PHF	A	B	C	F
15F	A	B	C	F
14F	A	B	C	D
13F	A	B	C	D
12F	A	B	C	D
11F	A	B	C	D
10F	A	B	C	D
9F	A	B	C	D
8F	A	B	C	D
7F	A	B	C	D
6F	A	B	C	D
5F	A	B	C	D
4F	A	B	C	D
3F	A	B	C	D
2F	A	B	C	D
1F				

バイク置場 風除室 エントランスホール ミニバイク置場 エントランスホール 自転車置場 管理事務室 防災倉庫・倉庫 自転車置場



■2階部分図 Scale:約1/100



■3階部分図 Scale:約1/100

- 設備凡例
- ダウングラウト ○ブラケット照明(壁付け照明) ①照明用引掛シーリング (M) マルチメディアコンセント(3口コンセント+テレビ用アウトレット+LAN用アウトレット) (M) 2E+2EET+TEL マルチメディアコンセント(アース付2口コンセント+電話用ブランクチップ+アース付2口コンセント)
  - ④テレビ用アウトレット+2口コンセント ⑤電話用ブランクチップ+2口コンセント(電話配線は将来対応) ⑥2口コンセント ⑦2E アース付2口コンセント ⑧1EET アース付1口コンセント
  - ⑨2EET アース付2口コンセント ⑩2EWP アース付防水2口コンセント ⑪3+2N 3口コンセント2口ノズル付(情報機器用) ⑫エアコン用コンセント ⑬浴室暖房換気乾燥機 ⑭浴室暖房換気乾燥機リモコン
  - ⑮給湯器リモコンスイッチ ⑯給湯器・床暖房用リモコンスイッチ ⑰インターホン(親機) ⑱インターホン(副親機) ⑲インターホン(玄関子機) ⑳分電盤 ㉑火災感知器(2~10階)
  - ㉒スプリンクラーヘッド(11~15階) ㉓換気吸込口 ㉔レンジフード ㉕換気扇 ㉖給水栓 ㉗混合水栓 ㉘浄水器一体型シングルレバー混合水栓 ㉙浄水器 ㉚シャワー ㉛エアコン用スリーブ
  - ⋯給気口 ⋯天井内先行配管 ○エアコン用スリーブキャップ ㉜エアコン室内機設置可能位置 ㉝エアコン室外機設置可能位置 ㉞天井埋込型エアコン ㉟エアコン室外機
  - ▼出入可能窓 ㊱ブリーチ網戸 ㊲床暖房範囲 ㊳消火器 B 給湯暖房機 ㊴乾式耐火遮音間仕切り ㊵天井点検口

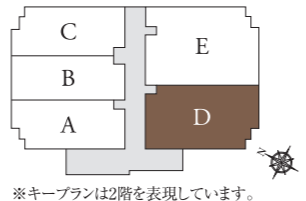
ROOM PLAN

D TYPE

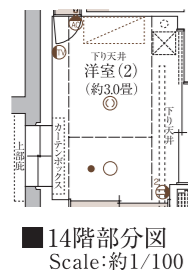
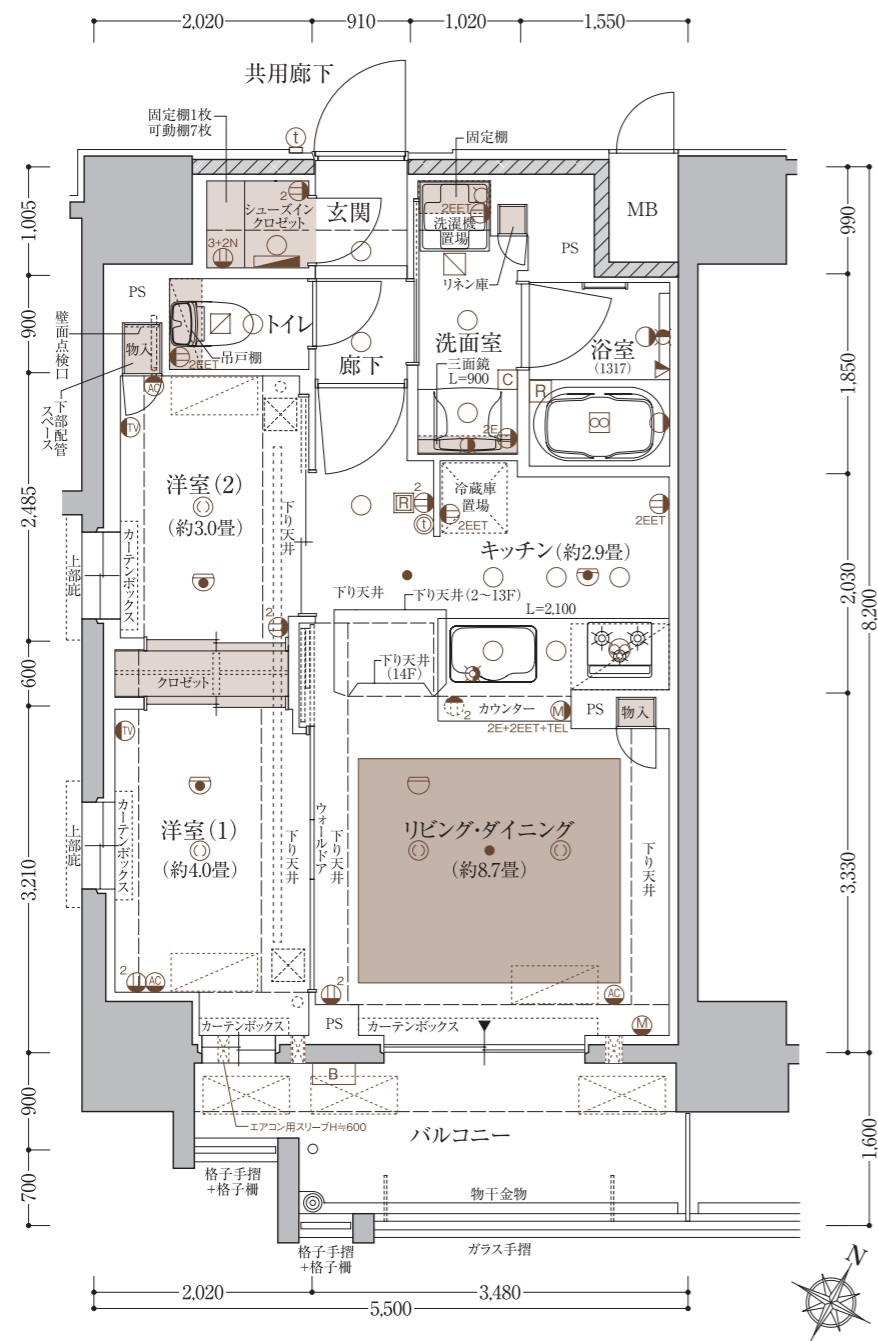
2LDK+WIC+SIC

Scale:約1/70 WIC:ウォークインクローゼット SIC:シューズインクローゼット

●専有面積 / 44.34㎡(約13.41坪)  
●バルコニー面積 / 6.80㎡(約2.05坪)



PH#	A	B	C	D	E
15F	A	B	C	D	E
14F	A	B	C	D	E
13F	A	B	C	D	E
12F	A	B	C	D	E
11F	A	B	C	D	E
10F	A	B	C	D	E
9F	A	B	C	D	E
8F	A	B	C	D	E
7F	A	B	C	D	E
6F	A	B	C	D	E
5F	A	B	C	D	E
4F	A	B	C	D	E
3F	A	B	C	D	E
2F	A	B	C	D	E
1F	A	B	C	D	E



■2階部分図 Scale:約1/100

■3階部分図 Scale:約1/100

- 設備凡例
- ダウライト ○ブラケット照明(壁付け照明) ①照明用引掛シーリング (M) マルチメディアコンセント(3口コンセント+テレビ用アウトレット+LAN用アウトレット) (M) 2E+2EET+TEL マルチメディアコンセント(アース付2口コンセント+電話用ブランクチップ+アース付2口コンセント)
  - (TV) テレビ用アウトレット+2口コンセント (TEL) 電話用ブランクチップ+2口コンセント(電話配線は将来対応) (2) 2口コンセント (2E) アース付2口コンセント (1E) アース付1口コンセント
  - (1E) アース付1口コンセント (2E) アース付2口コンセント (3+2N) 3口コンセント2口コンセント付(情報機器用) (AC) エアコン用コンセント (R) 浴室暖房換気乾燥機 (C) 浴室暖房換気乾燥機リモコン
  - (R) 給湯器リモコンスイッチ (R) 給湯器・床暖房用リモコンスイッチ (I) インターホン(親機) (I) インターホン(子機) (分電盤) (火災感知器(2~10階))
  - スプリンクラーヘッド(11~15階) (換気吸込口) (レンジフード) (換気扇) (給水栓) (混合水栓) (浄水器一体型シングルレバー混合水栓) (浄水器) (シャワー) (エアコン用スリーブ)
  - .....給気口 .....天井内先行配管 ○ エアコン用スリーブキャップ ..... エアコン室内機設置可能位置 ..... エアコン室外機設置可能位置 ..... 天井埋込型エアコン ..... エアコン室外機
  - ▼ 出入可能窓 ..... プリント網戸 ..... 床暖房範囲 ..... 消火器 ..... B 給湯暖房機 ..... 乾式耐火遮音間仕切り ..... 天井点検口

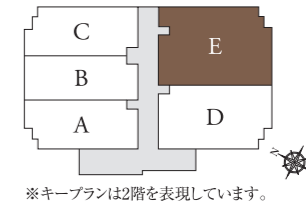
ROOM PLAN

E TYPE

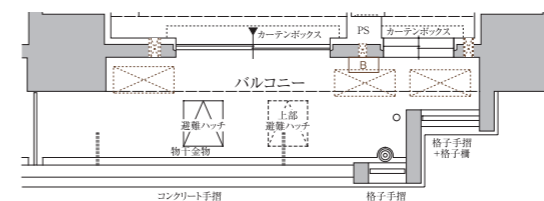
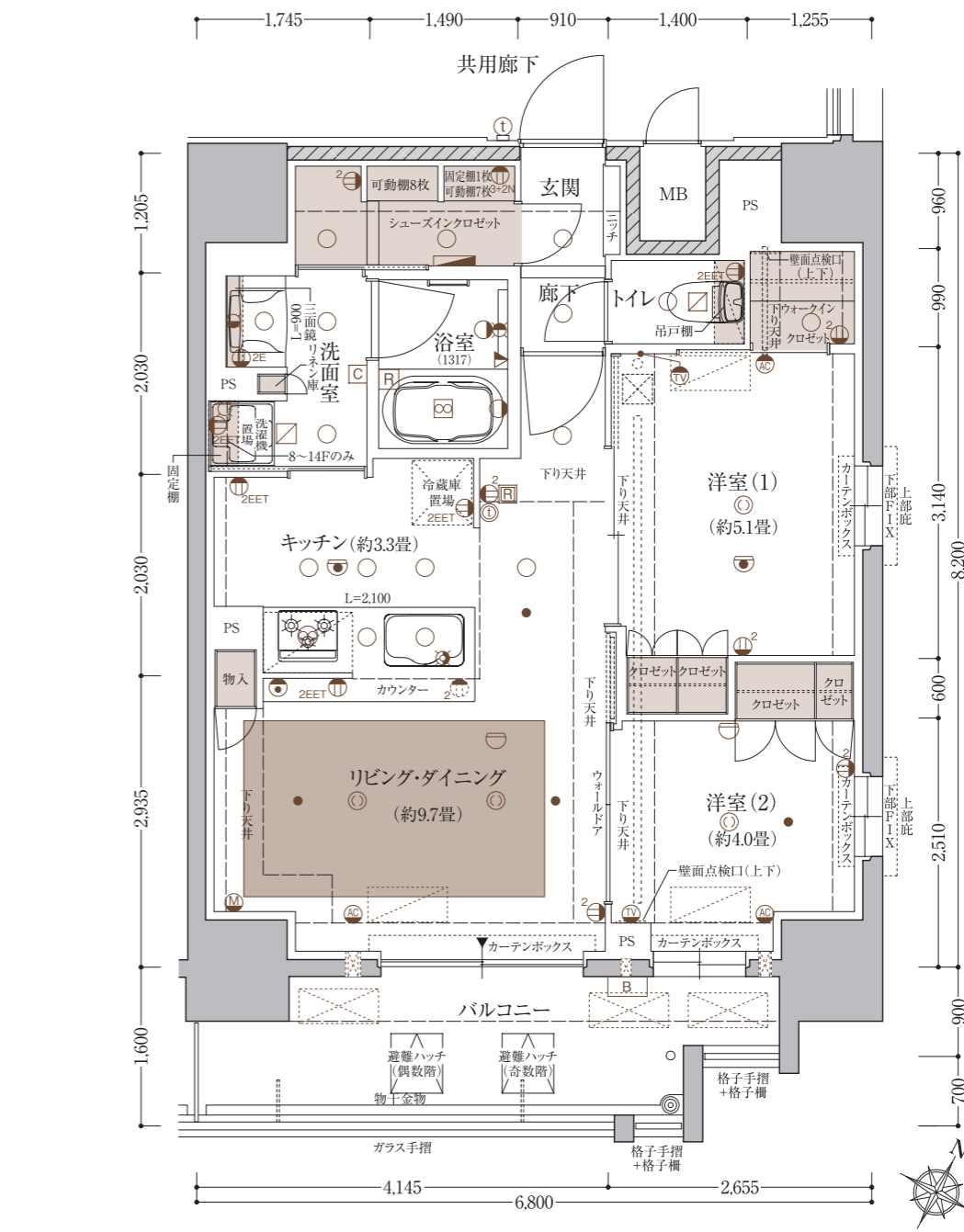
2LDK+WIC+SIC

Scale:約1/70 WIC:ウォークインクローゼット SIC:シューズインクローゼット

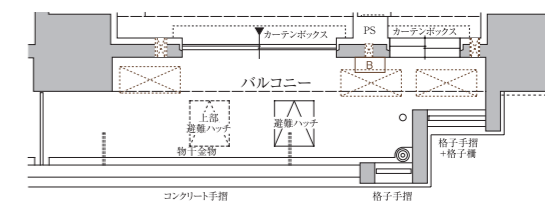
●専有面積 / 55.00㎡(約16.63坪)  
●バルコニー面積 / 8.88㎡(約2.68坪)



PH#	A	B	C	D	E
15F	A	B	C	D	E
14F	A	B	C	D	E
13F	A	B	C	D	E
12F	A	B	C	D	E
11F	A	B	C	D	E
10F	A	B	C	D	E
9F	A	B	C	D	E
8F	A	B	C	D	E
7F	A	B	C	D	E
6F	A	B	C	D	E
5F	A	B	C	D	E
4F	A	B	C	D	E
3F	A	B	C	D	E
2F	A	B	C	D	E
1F	A	B	C	D	E



■2階部分図 Scale:約1/100



■3階部分図 Scale:約1/100

- 設備凡例
- ダウライト ○ブラケット照明(壁付け照明) ①照明用引掛シーリング (M) マルチメディアコンセント(3口コンセント+テレビ用アウトレット+LAN用アウトレット) (M) 2E+2EET+TEL マルチメディアコンセント(アース付2口コンセント+電話用ブランクチップ+アース付2口コンセント)
  - (TV) テレビ用アウトレット+2口コンセント (TEL) 電話用ブランクチップ+2口コンセント(電話配線は将来対応) (2) 2口コンセント (2E) アース付2口コンセント (1E) アース付1口コンセント
  - (1E) アース付1口コンセント (2E) アース付2口コンセント (3+2N) 3口コンセント2口コンセント付(情報機器用) (AC) エアコン用コンセント (R) 浴室暖房換気乾燥機 (C) 浴室暖房換気乾燥機リモコン
  - (R) 給湯器リモコンスイッチ (R) 給湯器・床暖房用リモコンスイッチ (I) インターホン(親機) (I) インターホン(子機) (分電盤) (火災感知器(2~10階))
  - スプリンクラーヘッド(11~15階) (換気吸込口) (レンジフード) (換気扇) (給水栓) (混合水栓) (浄水器一体型シングルレバー混合水栓) (浄水器) (シャワー) (エアコン用スリーブ)
  - .....給気口 .....天井内先行配管 ○ エアコン用スリーブキャップ ..... エアコン室内機設置可能位置 ..... エアコン室外機設置可能位置 ..... 天井埋込型エアコン ..... エアコン室外機
  - ▼ 出入可能窓 ..... プリント網戸 ..... 床暖房範囲 ..... 消火器 ..... B 給湯暖房機 ..... 乾式耐火遮音間仕切り ..... 天井点検口

F TYPE

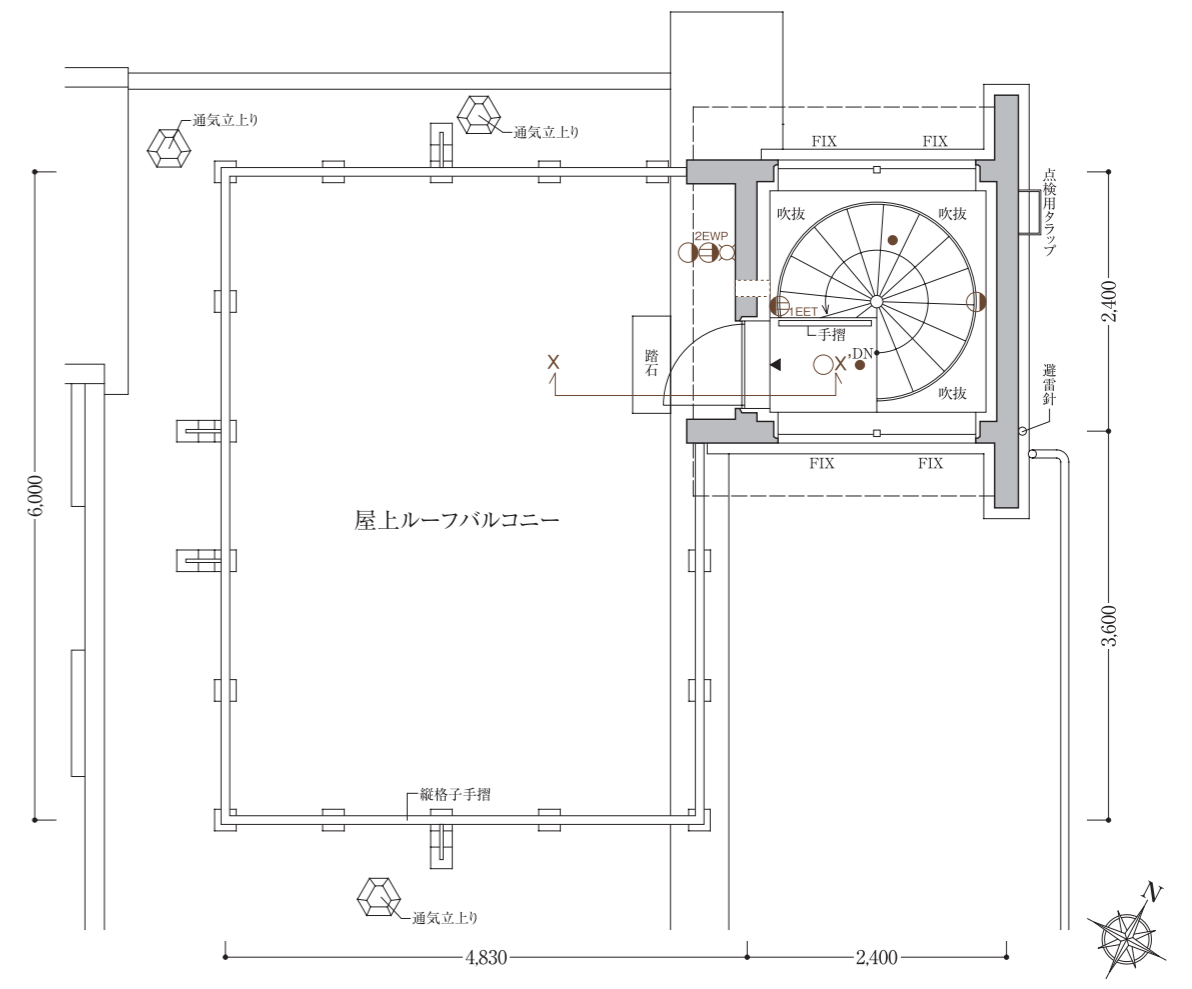
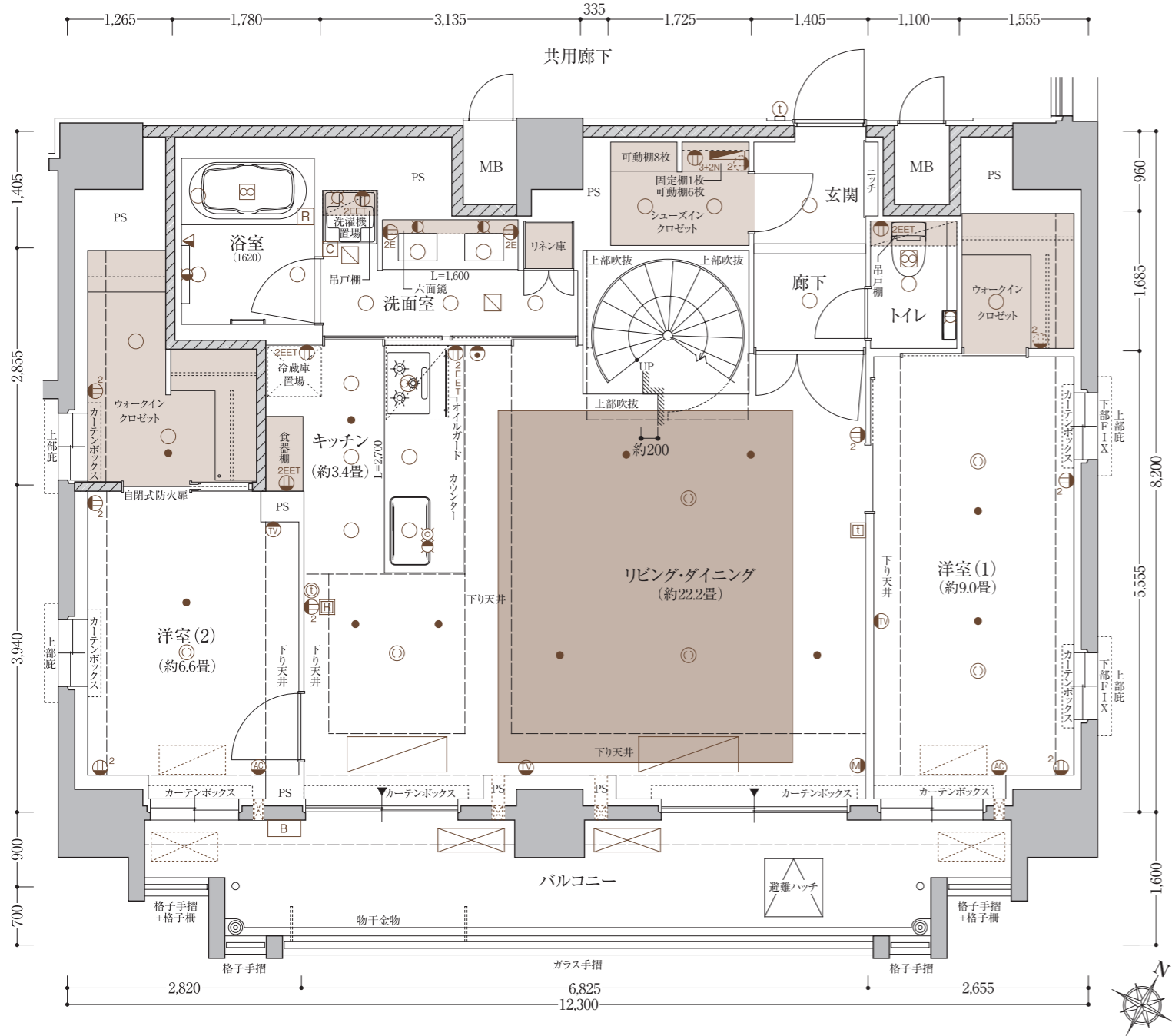
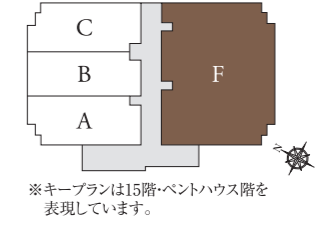
2LDK+2WIC+SIC

- ◆専有面積 / 105.10㎡ (約31.79坪)
- ◆バルコニー面積 / 15.68㎡ (約4.74坪)
- ◆屋上ルーフバルコニー面積 / 27.39㎡ (約8.28坪)

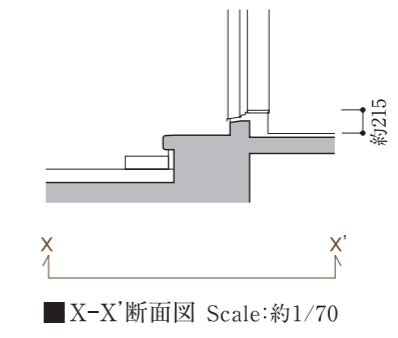
Scale: 約1/70 WIC:ウォークインクローゼット SIC:シューズインクローゼット

PH	A	B	C	F
15F	A	B	C	F
14F	A	B	C	D E
13F	A	B	C	D E
12F	A	B	C	D E
11F	A	B	C	D E
10F	A	B	C	D E
9F	A	B	C	D E
8F	A	B	C	D E
7F	A	B	C	D E
6F	A	B	C	D E
5F	A	B	C	D E
4F	A	B	C	D E
3F	A	B	C	D E
2F	A	B	C	D E
1F	A	B	C	D E

↑ バイク置場 ↑ 風除室 ↑ メールコーナー  
 ミニバイク置場 ↑ エントランスホール ↑ 自転車置場  
 管理事務室 ↑ 防災倉庫・倉庫 ↑ ゴミ置場



■ PH階平面図



- 設備凡例
- ダウンライト ○ ブラケット照明 (壁付け照明) ① 照明用引掛シーリング (M) マルチメディアコンセント (3口コンセント+テレビ用アウトレット+LAN用アウトレット) (M) 2E+2EET+TEL マルチメディアコンセント (アース付2口コンセント+電話用ブランクチップ+アース付2口コンセント)
  - TV テレビ用アウトレット+2口コンセント ② 電話用ブランクチップ+2口コンセント (電話配線は将来対応) ③ 2口コンセント ④ 2E アース付2口コンセント ⑤ 1EET アース付1口コンセント
  - ⑥ 2EET アース付2口コンセント ⑦ 2EWP アース付防水2口コンセント ⑧ 3+2N 3口コンセント2口ノズル付 (情報機器用) ⑨ エアコン用コンセント ⑩ 浴室暖房換気乾燥機 ⑪ 浴室暖房換気乾燥機リモコン
  - ⑫ 給湯器リモコンスイッチ ⑬ 給湯器・床暖房用リモコンスイッチ ⑭ インターホン (親機) ⑮ インターホン (副親機) ⑯ インターホン (玄関子機) ⑰ 分電盤 ⑱ 火災感知器 (2~10階)
  - スプリングヘッド (11~15階) ⑲ 換気吸込口 ⑳ レンジフード ㉑ 換気扇 ㉒ 給水栓 ㉓ 混合水栓 ㉔ 浄水器一体型シングルレバー混合水栓 ㉕ 浄水器 ▲ シャワー ㉖ エアコン用スリーブ
  - ⋯ 給気口 ⋯ 天井内先行配管 ○ エアコン用スリーブキャップ ㉗ エアコン室内機設置可能位置 ㉘ エアコン室外機設置可能位置 ㉙ 天井埋込型エアコン ㉚ エアコン室外機
  - ▼ 出入可能窓 ㉛ プリント網戸 ㉜ 床暖房範囲 ㉝ 消火器 B 給湯暖房機 ㉞ 乾式耐火遮音間仕切り ㉟ 天井点検口



## 概要

#### 物件概要

- 名 称／リビオレゾン靱公園
- 所 在 地／大阪府大阪市西区京町堀一丁目111番2(地番)
- 交 通／Osaka Metro四つ橋線「肥後橋」駅徒歩7分

Osaka Metro四つ橋線・中央線・御堂筋線「本町」駅徒歩8分

京阪中之島線「中之島」駅徒歩11分
- 用 途 地 域 ・ 地 区／商業地域・防火地域
- 建ぺい率(法定)・(計画)／80%・62.35%
- 容積率(法定)・(計画)／800%／400%・621.57%
- 地 目／宅地
- 販 売 戸 数／69戸
- 敷 地 面 積／463.13㎡
- 建 築 面 積／288.72㎡
- 延 床 面 積／3,575.84㎡
- 構 造 ・ 規 模／鉄筋コンクリート造・地上15階建
- 建 築 確 認 番 号／第ERI-22001966号(2022年3月29日)
- 問 取 り／1DK・1LDK・2LDK
- 専 有 面 積／31.22㎡～105.10㎡
- バルコニー面積／4.72㎡～15.68㎡
- 屋上ルーフバルコニー面積／27.39㎡
- 事 業 主 (売主)／日鉄興和不動産株式会社
- 販 売 提 携 (代理)／クレディライフ株式会社

伊藤忠ハウジング株式会社
- 設 計 ・ 監 理／株式会社クオリア建築事務所
- 施 工／株式会社ノバック大阪支店
- 管 理 形 態／区分所有者全員による管理組合の結成後、運営・管理業務は株式会社日鉄コミュニティに委託予定
- 管理員の勤務形態／日勤管理
- 管 理 会 社／株式会社日鉄コミュニティ
- 分譲後の権利形態／敷地・建物共用部分は共有、建物専有部分は区分所有
- 建物竣工予定時期／2023年12月下旬(予定)
- 入 居 予 定 時 期／2024年2月中旬(予定)
- 設計図書閲覧場所／(竣工前)「リビオライフデザインサロン大阪」
- (竣工後)「リビオレゾン靱公園」管理事務室

#### 施設概要

- エレベーター／9人乗1基90m/分、非常ボタン、防犯カメラ
- 駐 車 場／2台(平面)※平面駐車場No.2はFタイプ1504号室専用となります
- 自 転 車 置 場／77台(スライドラック式68台、平面9台)
- バ イ ク 置 場／6台(バイク3台、ミニバイク3台)
- ゴ ミ 置 場／1ヶ所
- 防 犯 ・ 防 災 設 備／オートロックシステム、防犯カメラ、消火器、屋内消火栓設備(1～10階)、連結送水管(3～15階)、非常照明、非常コンセント設備(11～15階)、避雷設備、避難ハッチ
- 主 な 付 帯 施 設／管理事務室、防災倉庫、倉庫、ゴミ持ち出しスペース、ペット足洗い場

#### 設備概要[専有部分]

- 電 気／大阪ガス株式会社(各戸に専用メーター設置)
- ガ ス／大阪ガス株式会社、13A
- 給 水 ・ 排 水／給水:公共水道より引込み、直結増圧ポンプにて各戸へ供給

雨水・汚水合流方式:公共下水道へ直接放流
- 給 湯／キッチン・洗面室・浴室の3ヶ所に給湯[24号給湯暖房機(D・E・Fタイプ)、16号給湯暖房機(A・B・Cタイプ)]
- 冷 暖 房 設 備／リビング・ダイニングに温水式床暖房(D・E・Fタイプ)
- リビング・ダイニング又はダイニング・キッチン(A・B・C・D・Eタイプ)、洋室(D・E・Fタイプ)にエアコン各1台設置可能

Fタイプ リビング・ダイニングは天井埋込型エアコン実装
- 換 気 設 備／キッチン:強制排気型レンジフードファン

浴室・洗面室・トイレ:ガス温水式浴室暖房乾燥機による3室同時強制排気

Fタイプトイレは、換気扇による強制排気
- 電 話／リビング・ダイニングに設置可能(IP電話に対応、別途申し込みが必要)
- インターネット設備／KDDI株式会社 リビング・ダイニングのマルチメディアコンセントまでLANケーブル及びアウトレット設置
- テレビ共視聴設備／スカパーJSAT株式会社 リビング・ダイニングのマルチメディアコンセントに1ヶ所、洋室に1ヶ所へテレビ用アウトレット設置
- 防 犯 ・ 防 災 設 備／オートロック解除ボタン、ハンズフリーカラーモニター付インターホン(非常・火災警報付)、ドアガード、ドアスコープ、共同住宅用自動火災報知設備(2～10階)、共同住宅用スプリンクラー設備(11～15階)

## 仕上表

#### 専有部分[内部仕上表]

室 名	床	巾 木	壁	天 井	備 考
玄 関	タイル	タイル	ビニールクロス	ビニールクロス	上框:タイル、下足入(トールタイプ・Bタイプ)、ニッチ(E・Fタイプ)、物入
廊 下	フローリング	ソフト巾木	ビニールクロス	ビニールクロス	
リビング・ダイニング ダイニング・キッチン	フローリング	ソフト巾木	ビニールクロス	ビニールクロス	インターホン親機、エアコン用スリーブ、給気口、カーテンボックス、カーテンレール(W)、床暖房(D・E・Fタイプ)、可動棚(A・B・Cタイプ)、物入(D・Eタイプ)
キ ッ チ ン	フローリング	ソフト巾木	ビニールクロス (一部ホーローパネル)	ビニールクロス	システムキッチン、蛇口一体型混合水栓(A・B・C・D・Eタイプ)、吊戸棚(Bタイプ)、食器棚(Fタイプ)、独立型水栓(Fタイプ)、浄水器(Fタイプ)、食洗器(Fタイプ)
洋 室	フローリング	ソフト巾木	ビニールクロス	ビニールクロス	給気口(一部タイプ)、カーテンボックス(ガラスブロック部分を除く)、カーテンレール(W)、エアコン用スリーブ(D・E・Fタイプ)
洗 面 室	ビニール床シート	ソフト巾木	ビニールクロス	ビニールクロス	洗面化粧台、収納付三面鏡(A・B・C・D・Eタイプ)、収納付六面鏡(Fタイプ)、混合水栓、タオル掛、防水パン、洗濯機用水栓、固定棚(A・B・C・D・Eタイプ)、吊戸棚(Fタイプ)、リネン棚(A・B・Cタイプ)、リネン庫(D・E・Fタイプ)
浴室(ユニットバス)	FRP	――	化粧鋼板	化粧鋼板	浴室暖房換気乾燥機、シャワー、混合水栓、風呂フタ、タオル掛、ランドリーパイプ
ト イ レ	ビニール床シート	ソフト巾木	ビニールクロス	ビニールクロス	洗淨暖房便座(脱臭機能付)、ペーパーホルダー、タオル掛、固定棚(A・B・Cタイプ)、吊戸棚(D・E・Fタイプ)、カウンター(A・Cタイプ)、手洗いカウンター(Fタイプ)
ウォークインクローゼット (E・Fタイプ)	フローリング	ソフト巾木	ビニールクロス	ビニールクロス	ハンガーパイプ、枕棚、カーテンボックス[Fタイプ/洋室(2)側]、カーテンレール[Fタイプ/洋室(2)側]
シューズインクローゼット	タイル	タイル	ビニールクロス	ビニールクロス	固定棚+可動棚、可動棚(E・Fタイプ)
クローゼット(A・B・Cタイプ)	フローリング	ソフト巾木	ビニールクロス	ビニールクロス	ハンガーパイプ、棚
ク ロ ゼ ッ ト	システム収納				ハンガーパイプ、固定棚、可動棚
物入・リネン庫・リネン棚	システム収納				固定棚、可動棚
物入(A・B・Cタイプ)	タイル	タイル	ビニールクロス	ビニールクロス	可動棚

#### 共用部分[内部仕上表]

室 名	床	巾 木	壁	天 井	備 考
風 除 室	タイル	樹脂巾木	ビニールクロス	ビニールクロス	オートロック操作盤(カメラ付)
エントランスホール	タイル	樹脂巾木 一部タイル	ビニールクロス 一部タイル	ビニールクロス	
メ ー ル コ ー ナ ー	タイル(受取側) 防塵塗装(配達側)	タイル、樹脂巾木(受取側) 吹付タイル(配達側)	タイル、ビニールクロス(受取側) 吹付タイル(配達側)	ビニールクロス(受取側) リシン吹付(配達側)	メールボックス、宅配ボックス、掲示板
管 理 事 務 室	長尺塩ビシート	ソフト巾木	ビニールクロス	ビニールクロス	ミニキッチン
共 用 廊 下	タイルカーペット	樹脂巾木	ビニールクロス	ビニールクロス	
防 災 倉 庫 ・ 倉 庫	長尺塩ビシート	ソフト巾木	ビニールクロス	ビニールクロス	スチール棚(防災倉庫)
バ イ ク 置 場 ミニバイク置場 自 転 車 置 場	防塵塗装	防塵塗装	吹付タイル	リシン吹付	コーナーガード
ご み 置 場	防塵塗装	防塵塗装	吹付タイル	リシン吹付	水栓

#### 外部仕上表

屋 根	非歩行用露出アスファルト外断熱防水
外 壁	45二丁掛タイル、吹付タイル、レンガタイル
ア プ ロ ー チ	床:タイル 天井:アルミパネル
階 段	床:防水モルタル 手摺:コンクリート手摺、一部侵入防止柵 天井:リシン吹付
バ ル コ ニ ー	床:長尺塩ビシート 手摺:ガラス手摺、コンクリート手摺、格子柵、格子手摺 天井:リシン吹付 金物:物干金物、隔て板、避難ハッチ(一部タイプ)
屋上ルーフバルコニー	床:タイル 手摺:縦格子手摺
平 面 駐 車 場	床:アスファルト舗装

※施工上の理由及び改良等のため、変更が生じる場合がございますので、予めご了承ください。
※クロス、フローリング、塩ビシート等の仕上げ材は製品の性質上継ぎ目があらわれますので、予めご了承ください。
※タイプにより、仕上・装備が異なる場合がございますので、予めご了承ください。
※天然石、フローリング等の自然素材を使用した部分は、材質上模様異なりますので、予めご了承ください。